

Section « Marche avec »

Le **vendredi 14 mars 2025** au départ de la rue des sports à BELLENEUVE.

Pensez à vous inscrire auprès de Bernadette VOILLEQUIN le jeudi au plus tard : par téléphone au 06 16 99 19 97



Présentation : Marche avec un indice d'effort de **22**, correspondant au niveau 1 « facile » d'après la cotation de la fédération de la Randonnée Pédestre, d'environ **6,500** km avec **une estimation de 63** m de dénivelé.

En parcourant ce circuit, nous découvrirons ce bourg rural dont la population est passé de 181 habitants en 1962 à 1501 habitants en 1982.

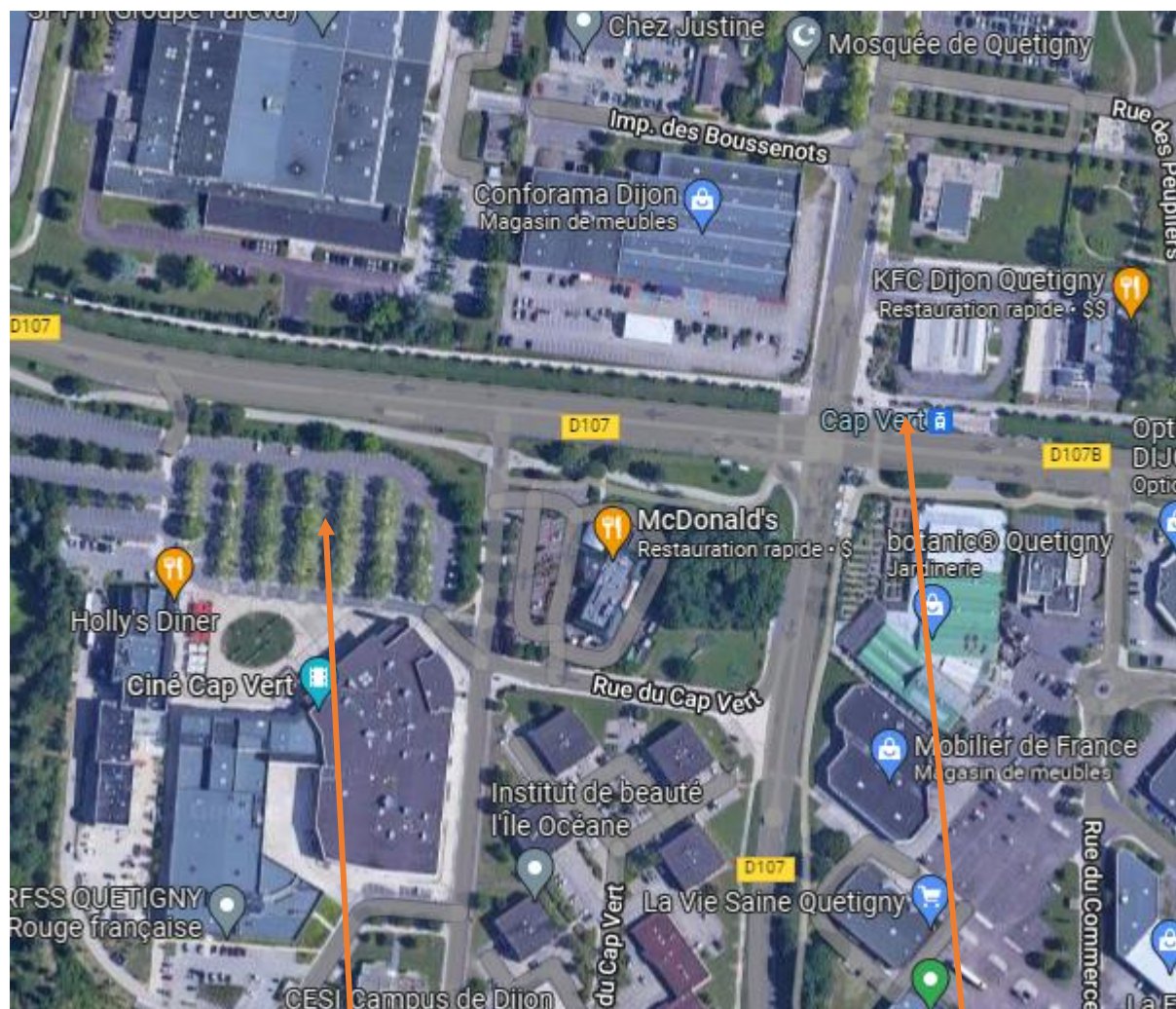
Son Château, son église du Xième siècle et son lavoir contribuent largement au charme de ce bourg.

Votre animateur : Jean François VOILLEQUIN Téléphone 07 87 23 06 51

Lieu du rendez-vous : Pour le covoiturage

En transport public : Tram **T1**, arrêt station Cap vert.

En voiture : Parking du Cinéma Cap vert à Quetigny.



Parking covoiturage

Station du Tram

Heure de départ du covoiturage : 13 h 45



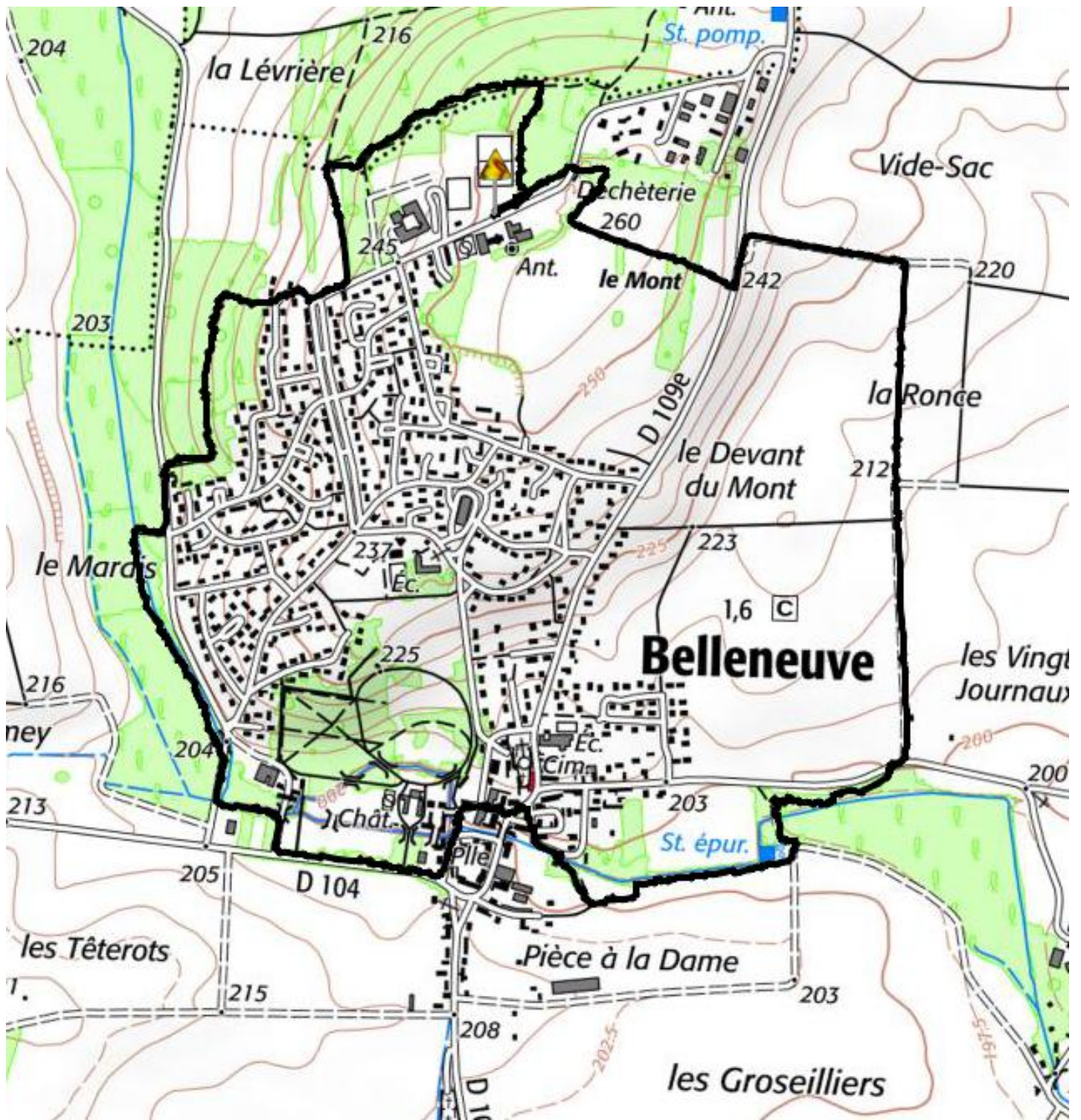
Parkings

Départ de la marche

Lieu du rendez-vous : **Pour la marche :** vers le panneau expliquant le parcours se trouvant devant le terrain de Foot, rue des sports à BELLENEUVE.

Heure de départ de la marche : 14 h 15

Équipement : Chaussures de sports, adaptées à la météo, vêtement de protection de saison.



Quelques recommandations pour la randonnée sur route extraites du memento fédéral « Pratiquer- Encadrer-Organiser » les activités de marches et de randonnée pédestre.

Lorsqu'un ou des groupes de randonneurs sont amenés à emprunter des routes, tous les participants sont tenus de respecter le code de la route (articles R 412-34 à R 412-43)

Lorsqu'ils existent, il faut emprunter les trottoirs, quel que soit le coté où ils se trouvent, à droite ou à gauche.

En absence de trottoirs ou d'accotement praticable, le groupe de marcheurs ou de randonneurs qui constitue un groupement organisé doit se déplacer sur le bord gauche de la chaussée, exclusivement en colonne par un, sauf si cela est de nature à compromettre sa sécurité.

Selon la configuration de la route, le groupe peut se déplacer sur le bord droit de la chaussée en colonne par deux, en veillant à laisser libre la partie gauche de la chaussée pour permettre le déplacement des véhicules.

Si le groupe est important, il est nécessaire de le scinder en groupes de 20 m maximum, distants de 50 mètres les uns des autres.

Il est obligatoire d'emprunter les passages prévus pour les piétons, s'ils sont situés à moins de 50 mètres (article R 412-37 du code de la route)

De même, si des feux de signalisation sont présents, vous êtes tenus d'attendre que le petit bonhomme lumineux soit vert, indiquant que les autres usagers sont à l'arrêt.

Aux intersections à proximité desquelles il n'existe pas de passage prévu pour les piétons, ou hors des intersections, la traversée de routes nécessite un regroupement préalable des randonneurs qui doivent traverser la chaussée, perpendiculairement à son axe et ne pas traverser en diagonale (article R 412-39 du code de la route) après être invité par l'animateur de la séance.
